

Třída LPS 3 – KOMBINACE METODY OHRANNÉHO ÚHLU A VALIVÉ KOULE  
Max. vzdálenost svodu 15m

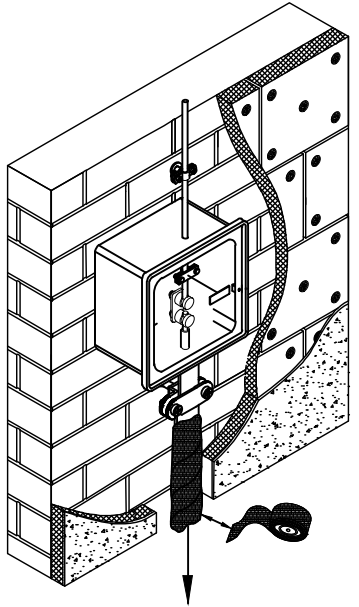
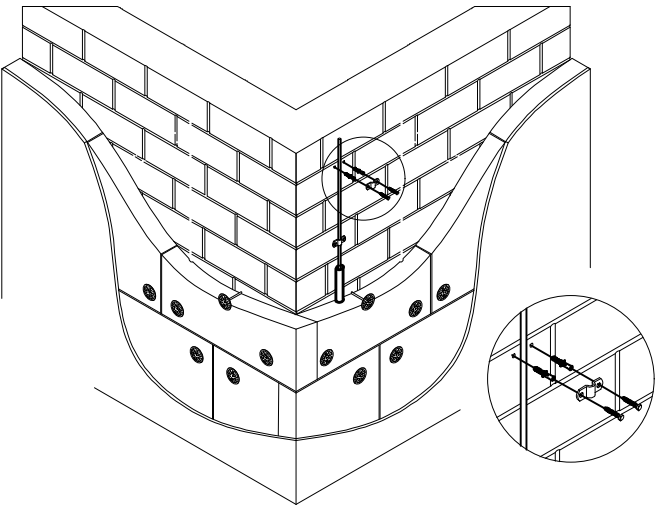
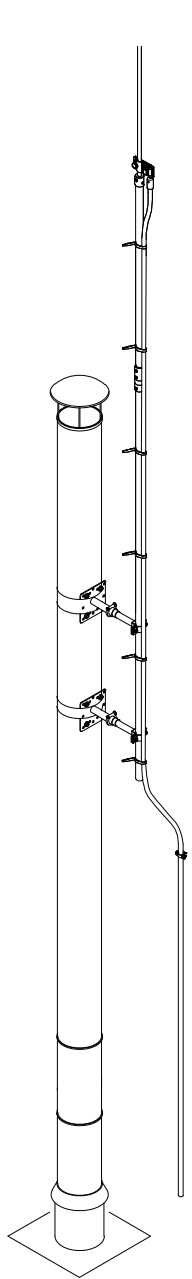
Poloměr valivé koule 45m  
oddělovací vzdálenost na hraně střechy s= 0,4m je uvažována pro km = 0,5,  
na hraně stávajícího objektu a přístavby


PROVEDENÍ HROMOSVODU MUSÍ ODPOVÍDAT ČSN EN 62 305.

STÁVAJÍCÍ UZEMNĚNÍ MUSÍ ODPOVÍDAT ČSN 33 2000–5–54, ed.2.

Při přechodu jednotlivých svodů do země je nutno na nich provést  
protikorozní ochranu min 20 cm nad terénem dle ČSN 33 2000 –5 – 54 čl. NA. 10.6.  
Hodnota odporu uzemnění by měla být do 10 Ohmů dle ČSN EN 62 305.

- |           |                                 |
|-----------|---------------------------------|
| SZ        | Svorka zkušební                 |
| SU        | Svorka univerzální              |
| PV        | Podpěra vedení                  |
| JR        | Jímací tyč                      |
| PB        | Podstavec betonový              |
| Podl.PB   | Podložka pod podstavec betonový |
| SJ        | Stojan pro jímací tyče          |
| ITJ       | Izolační tyč pro jímací tyče    |
| DOHL      | Držák oddáleného hromosvodu     |
| OU        | Ochranný úhelník                |
| DOU       | Držák ochranného úhelníku       |
| FeZn Ø8mm | Drát                            |
| ZP        | Zemní pás nerezový 30x3,5 V4A   |



Investor: M Praha 4 Antala Staška 2059/80 b, 140 46 Praha 4, Kr		Zpracovatel: 	
Místo stavby: katastrální území: ZÁB HLICE ísła parcel: 3049/8, 3049/45		DIGITRONIC CZ s. r. o. Šimkova 904, 500 03 Hradec Králové www.digitronic.cz, tzb@digitronic.cz	
Vedoucí projektu: Ing. Jan Dinga		Datum: 02/2022	
Zodp. projektant: Ing. Serhii Tomin		Stupe PD: DPS	
Vypracoval: Ing. Serhii Tomin		ášť: D.1.4.G. HROMOSVOD	
Akce: <b>Hromosvod bytového domu</b>		Paré:	Formát:
Obsah: <b>P DORYS - HROMOSVOD A UZEMNÍ</b>			M ítko:
			íslo výkresu <b>D.1.4.G</b>